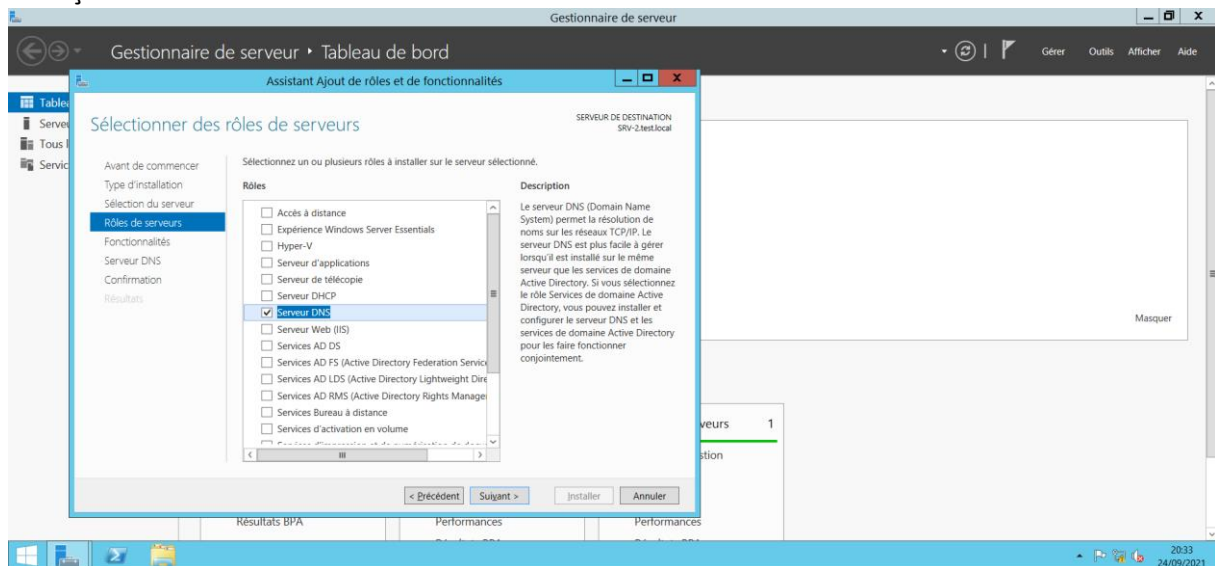


Installation et configuration du DNS :

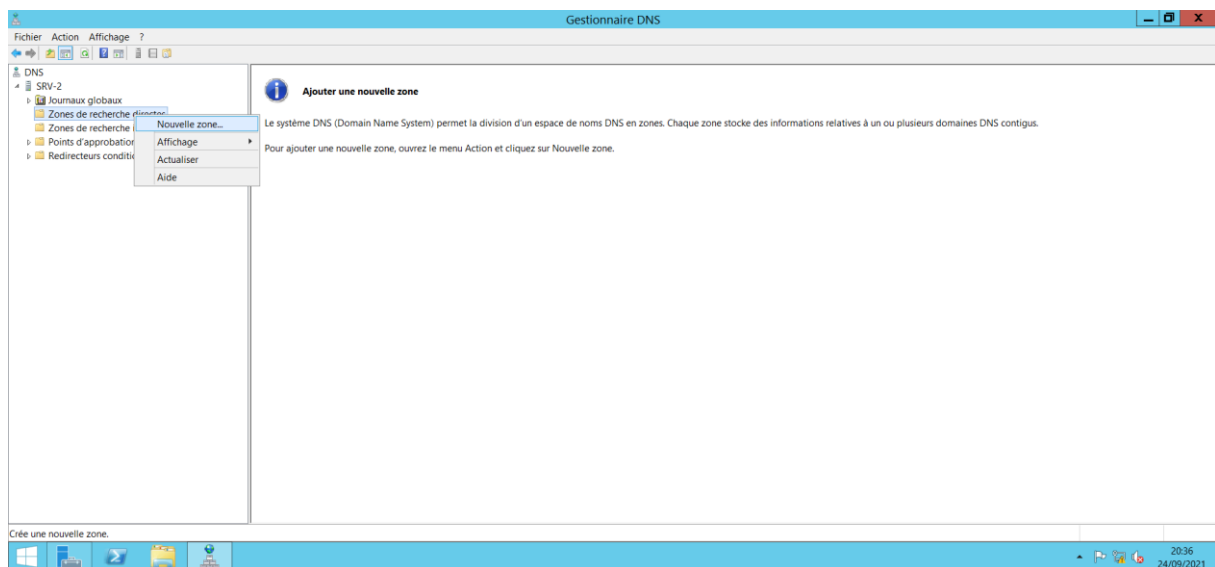
Nous rappelons que le DNS est un service permettant d'établir une correspondance entre un nom de domaine et une adresse IP et inversement. Il permet de relier une adresse IP donc **adresse physique** à un **adresse logique**.

Notre DNS principale se situe dans SRV-1. On va donc l'installer et le configurer.

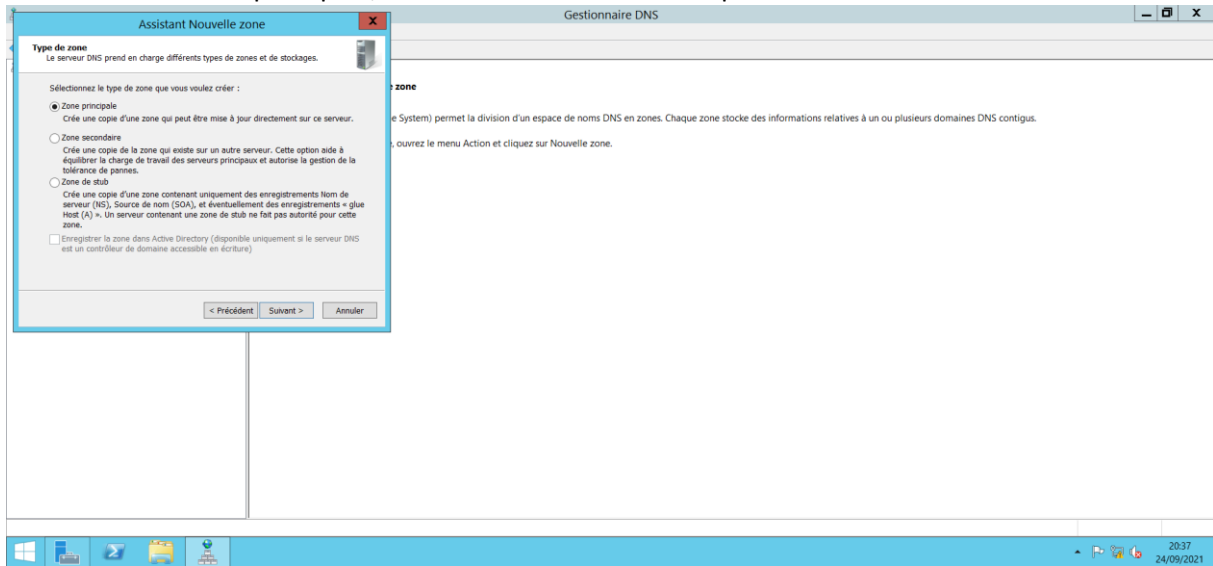
Pour ça on va l'installer le rôle DNS :



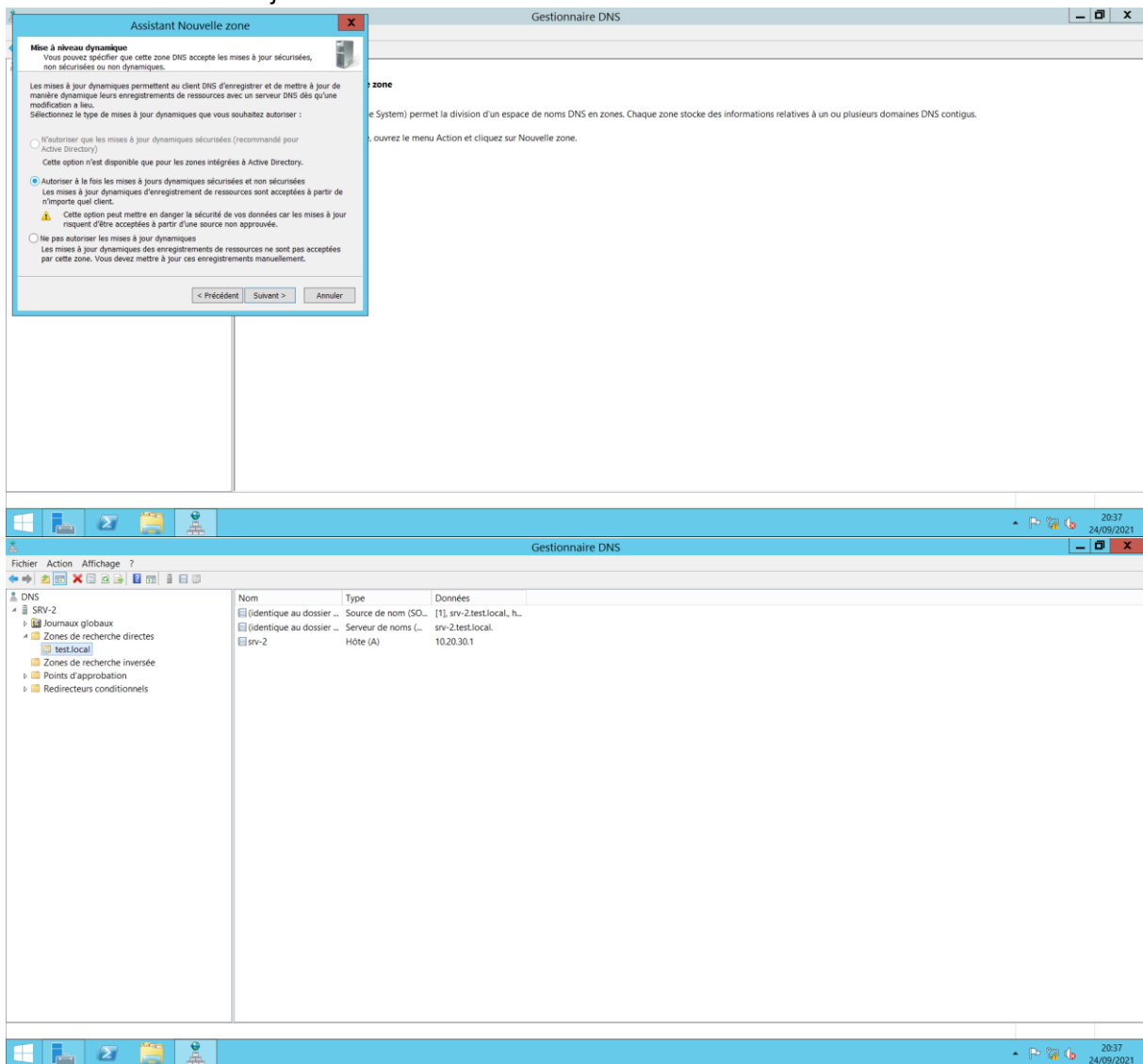
Ensuite dans le gestionnaire de DNS, on va ajouter dans la **zone de recherche principale** une nouvelle zone :



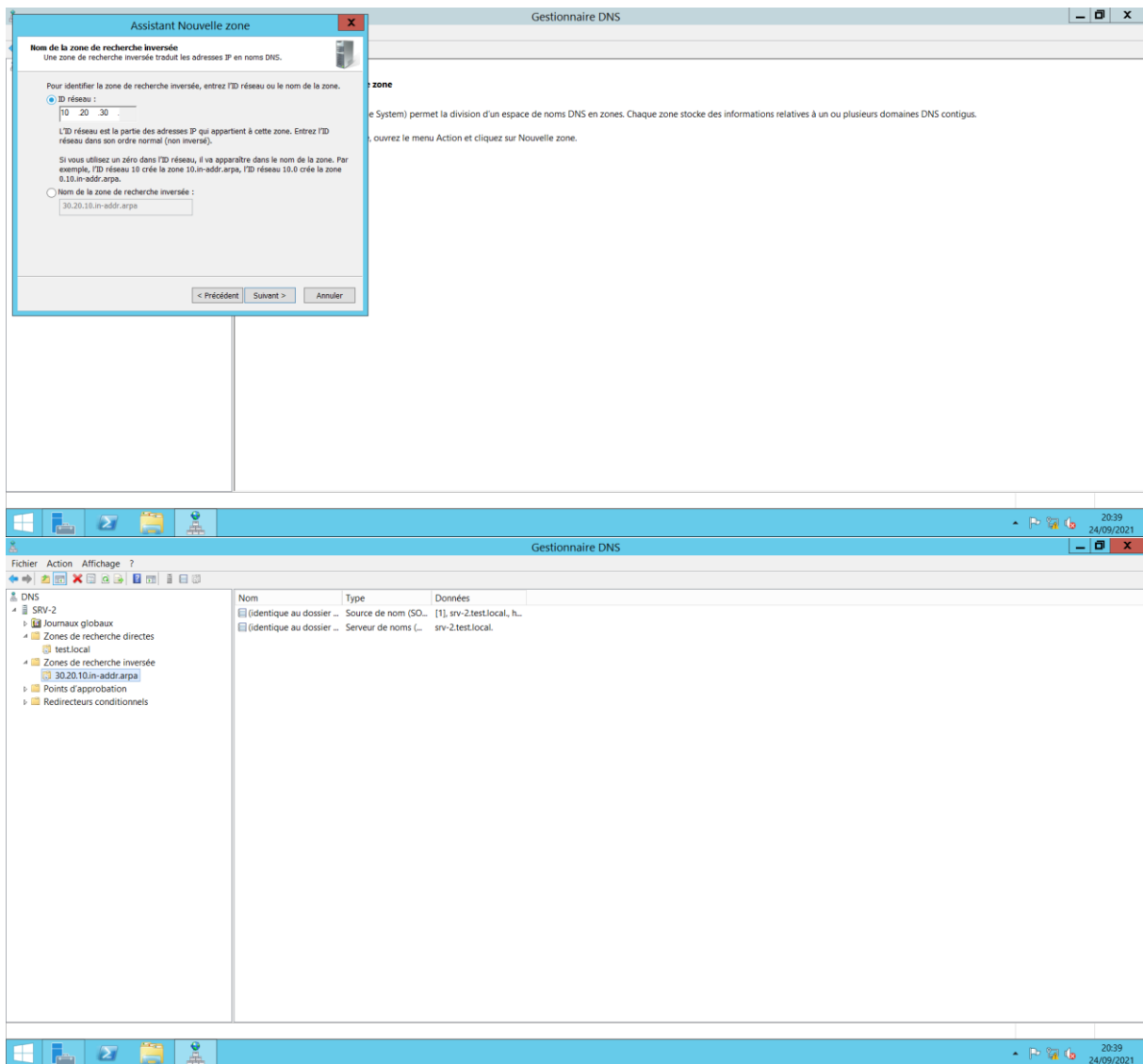
Comme c'est le DNS principale, on sélectionne « Zone Principale »



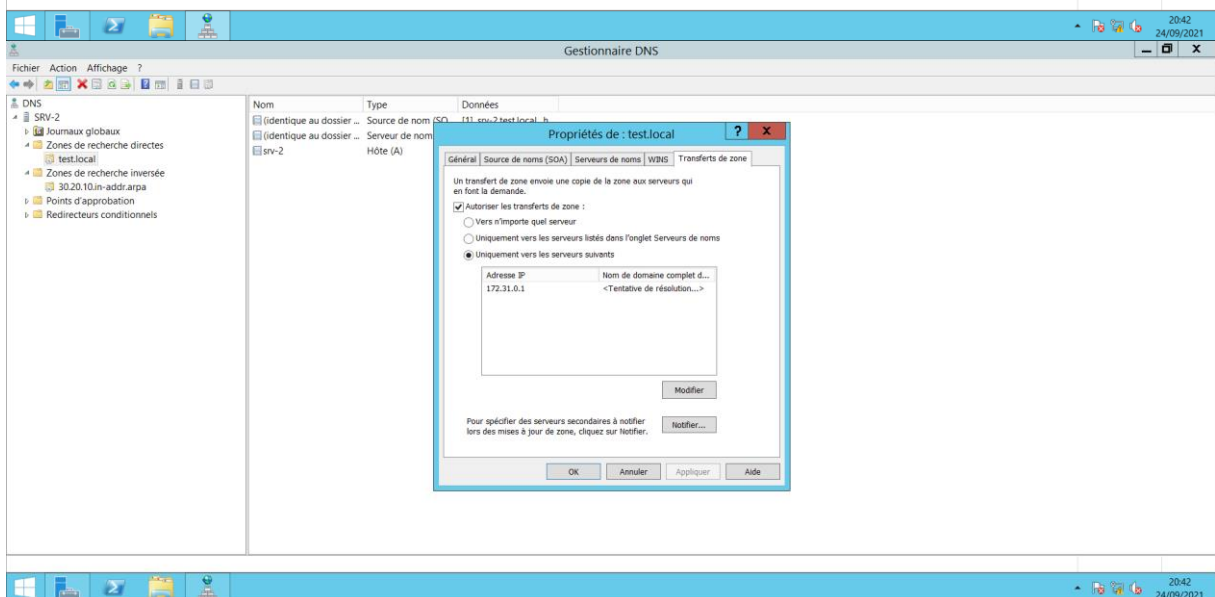
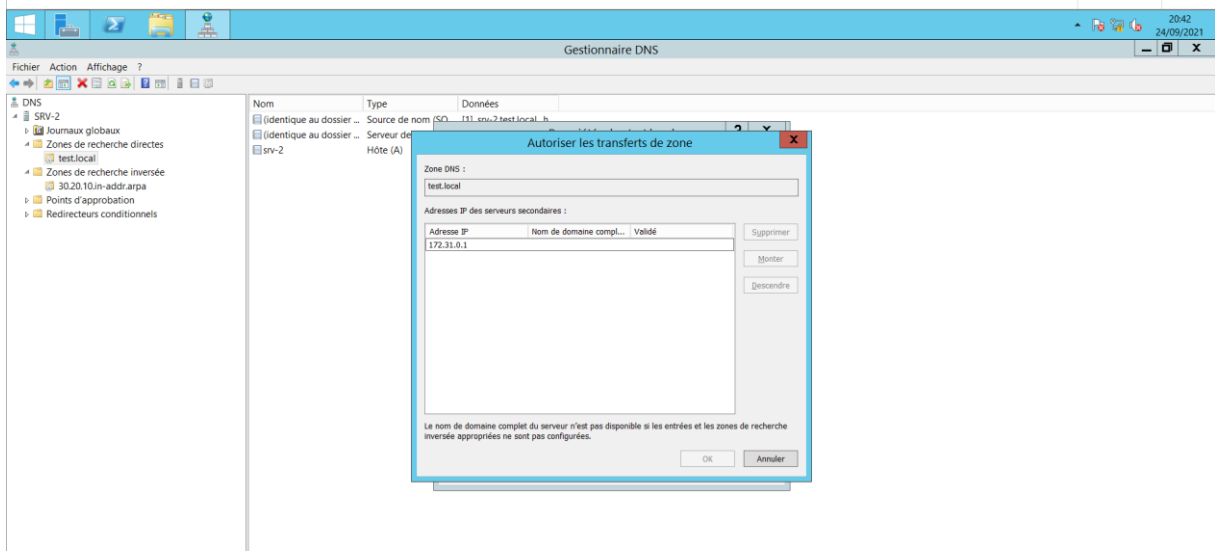
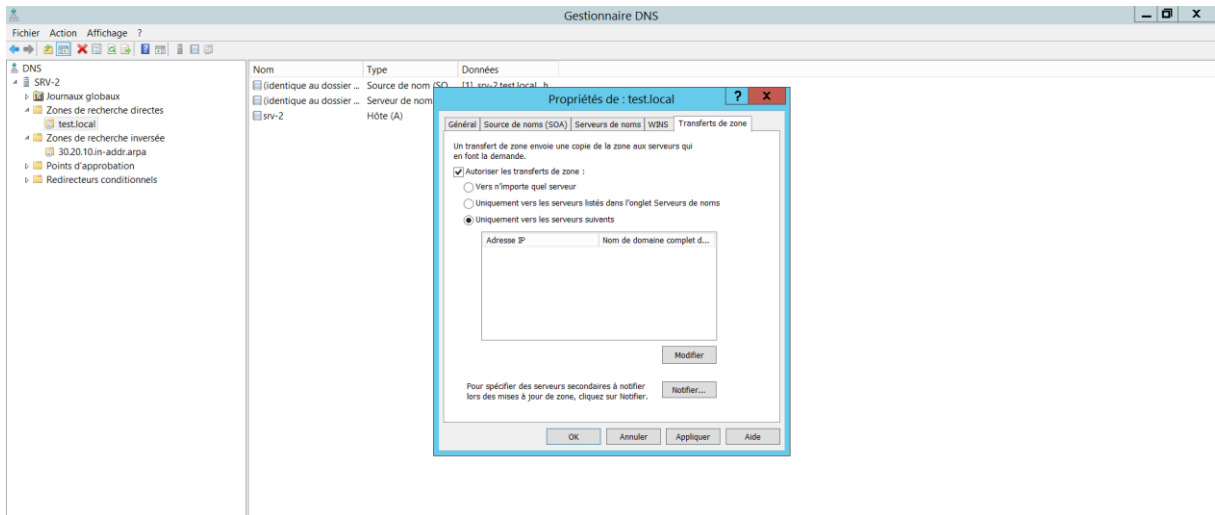
On autorise les mises à jour :



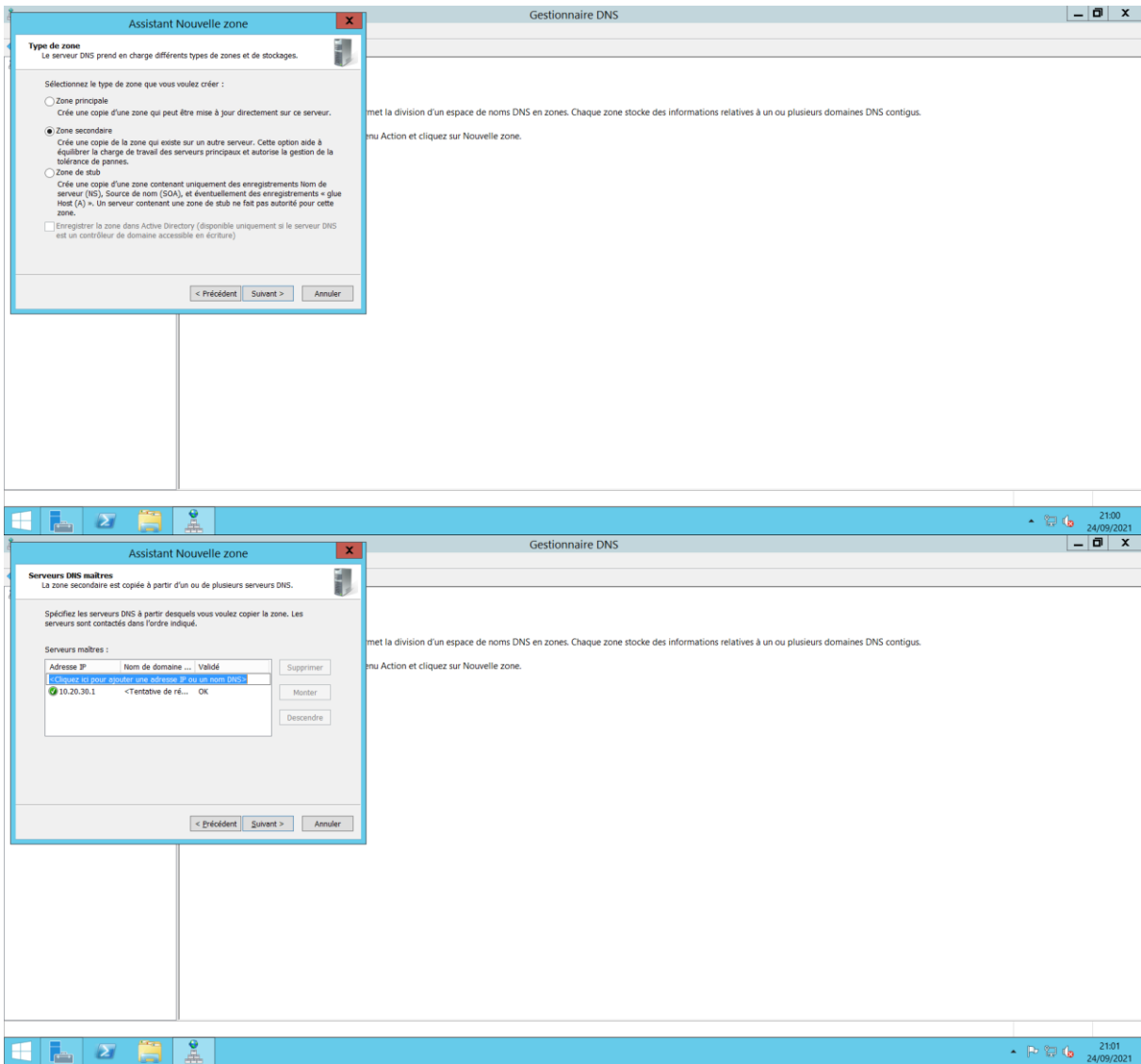
Maintenant on refait la même chose pour la « zone de recherche inversée » :



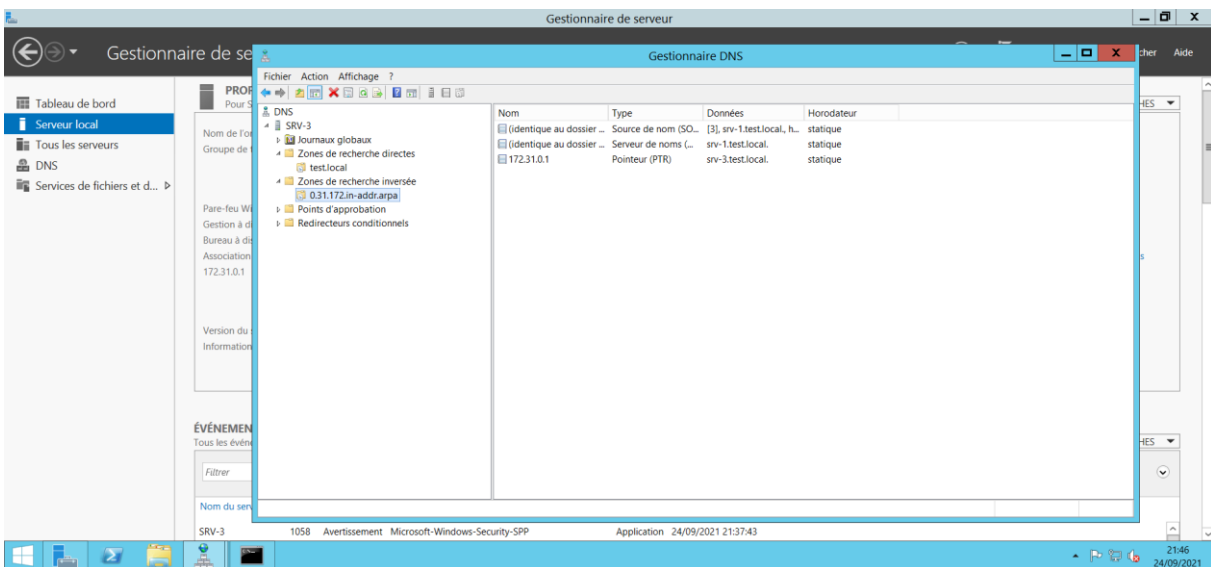
On souhaite envoyer les informations du DNS au DNS secondaire, pour ça on va aller dans « **propriété** » des deux zones puis faire un « **transfère de zones** » :



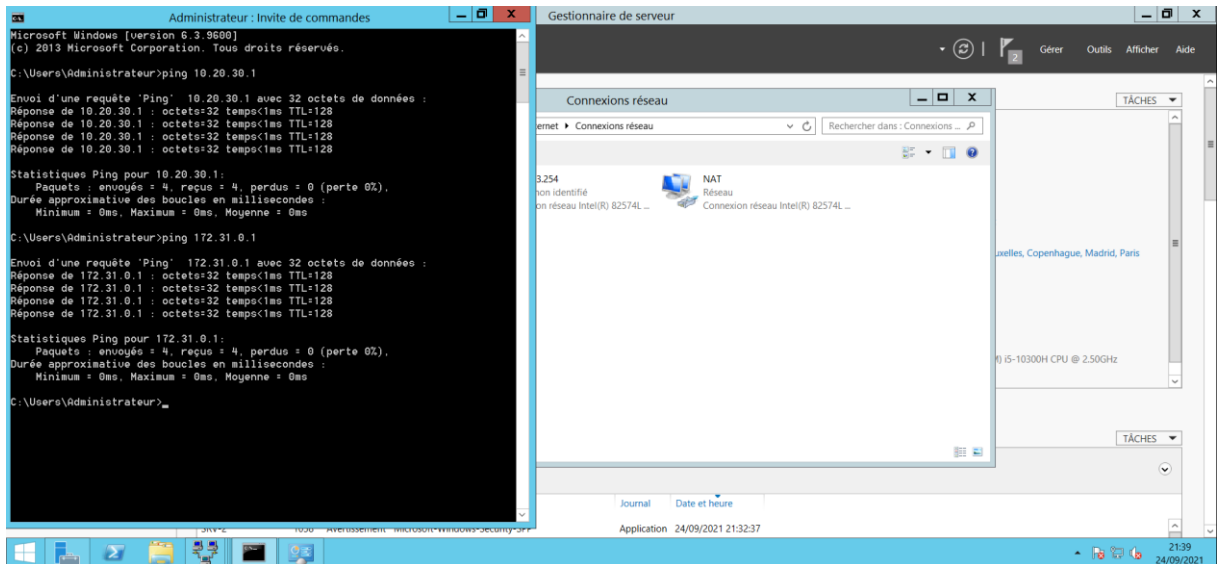
Maintenant, on va installer le DNS secondaire sur le SRV-3 :



Ensuite, dans SRV-1 on active le transfert de zone et on obtient ça :



Maintenant pour vérifier que tout fonctionne, on va faire un « ipconfig/registerdns » puis un « nslookup » :



On peut voir que les serveurs ont bien reçu les informations DNS.